

# КОНТРОЛЬНЫЙ МАНОМЕТР MC

## TEST PRESSURE GAUGE MC



### ОПИСАНИЕ

- Используется для калибровки и поверки манометров промышленного класса или для осуществления точных измерений в лаборатории; может использоваться для измерения как жидкостных, так и для газовых потоков, кроме особо вязких или склонных к кристаллизации.

Имеет сертификат калибровки, выданный нашей лабораторией, с указанием общей погрешности измерения и ссылкой на основные приборы, использованные для калибровки.

### ДОСТУПНЫЕ МОДЕЛИ

MC1: локальный, боковое присоединение  
 MC2: настенный, с фланцем на 3 отверстия, боковое присоединение  
 MC3: локальный, заднее присоединение.  
 MC4: встроенный, с фланцем на 3 отверстия, заднее присоединение.

### DESCRIPTION

- Used to calibrate and test industrial gauges or for precision measurement in laboratories, it can be used both for liquids and gaseous fluids, except those with a high viscosity or prone to crystallisation.

It is supplied with a calibration certificate issued by our laboratory indicating the global error of the gauge and the reference to the primary gauge used for the calibration.

### AVAILABLE MODELS

MC1: direct, bottom connection.  
 MC2: wall mounted with 3 hole flange, bottom connection.  
 MC3: direct back connection.  
 MC4: panel mounted with 3 hole flange, back connection.

## ТЕХНИЧЕСКИЕ ДАННЫЕ | TECHNICAL DATA

номинальный Ø   Ø nominal sizes, (мм)	100-150-200-250
Класс точности   Accuracy class	0,25 (0,6 на Ø 100) в соответствии с UNI 8293   0.25 (0.6 per Ø 100) according UNI 8293
Корпус и кольцо   Case and ring	Нержавеющая сталь AISI 304 со штыковым соединением; предохранительная заглушка из нитрильного каучука NBR Stainless steel AISI 304 with bayonet clutch; safety plug in NBR nitrile rubber
Штуцер замера давления   Pressure connection	AISI 316; резьба G 1/2" в соответствии с UNI ISO 228/1   AISI 316 thread G 1/2" according to UNI ISO 228/1
Стрелочный указатель   Pointer	Черный анодированный алюминий; с корректировкой нуля; выполнен в форме ножа Black anodized aluminium with adjustable zero, knife edge pointer
Защитное стекло   Window	Стекло, толщина 3 мм   Glass 3mm./thick
Обрамление стекла   Window gasket	Нитрильный каучук NBR   Nitrile rubber NBR
Циферблат   Dial	Белый алюминий, шкала и разметка черные, в соответствии с UNI 4663 и 8295, оснащен зеркальной антипараллаксной полосой White aluminium, scale and graduation black according to UNI 4663 and 8295, graduation with anti-parallax mirror band

## ДИАПАЗОН ШКАЛЫ | MEASURING RANGES

Бар	0/0,6	0/1	0/1,6	0/2,5	0/4	0/6	0/10	0/16
Var	0/25	0/40	0/60	0/100	0/160	0/250	0/400	0/1,000

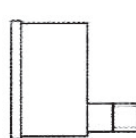
Дополнительно: сертификат SIT | Optional: certificate issued by the italian calibration service



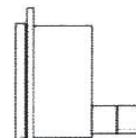
MC1



MC2



MC3



MC4